



# Krefelder Gründungszentrum

Zirkulär gedacht, flexibel gebaut.

Luisenstraße 32  
47799 Krefeld



**KREFELD BUSINESS**

Aus denkbar wird möglich.

## Projektbeschreibung

# Gründungs- zentrum

**Von der Textilfabrik zum Gründungszentrum – zirkulär  
gedacht, flexibel gebaut**

An der Luisenstraße 32 in Krefeld entsteht derzeit ein besonderer Ort: KREFELD BUSINESS entwickelt eine ehemalige Textilfabrik aus den 1920er-Jahren zu einem Gründungszentrum für nachhaltige Innovation.

Von wo aus früher hochwertige Stofferzeugnisse für die Welt versandt wurden, werden künftig Ideen für die Zukunft hervorgebracht. Der Projektansatz steht beispielhaft für den Wandel einer Stadt, die ihr industrielles Erbe nicht vergisst, sondern neu interpretiert:

Die Sanierung erfolgt nach den Prinzipien des zirkulären Bauens – mit Respekt für den Bestand, wiederverwendeten und wiederverwendbaren Materialien, modularen Strukturen und einem hohen Anspruch an Ressourcenschonung. So wird das Gebäude selbst zum Lernort für eine Bau- und Wirtschaftskultur, die Kreisläufe schließt und Verantwortung übernimmt.

Ab 2027 bietet das Gründungszentrum auf einer Fläche von 900 m<sup>2</sup> Raum für nachhaltiges Unternehmertum und wird zu einer lernenden Kulturplattform für Gründer:innen, Start-ups, Unternehmen und Partnerschaften, die sich schwerpunktmäßig mit Kreislaufwirtschaft, digitaler Transformation und sozialer Nachhaltigkeit beschäftigen. Neben Büro- und Experimentierflächen entstehen offene Zonen für Austausch, Veranstaltungen und Co-Creation. Der Betrieb des Hauses entwickelt sich in drei Phasen – Start, Reife und Verstetigung – und wächst mit seiner Community.



**Das Ziel: Ein lebendiges Ökosystem, das Innovation, Lernen und Gemeinnutzen verbindet. Ein Haus, das zeigt, wie nachhaltiges Wirtschaften konkret aussehen kann – mitten in Krefeld, offen für die Region und für neue Partnerschaften.**

### Grundstücksgröße

ca. 1200 m<sup>2</sup> Netto-Grundfläche  
ca. 900 m<sup>2</sup> Nutzungsfläche

### Sanierungsstart

2025

### Bauweise

#### Zirkulär

- Erhalt und Weiterverwendung der Bestandstruktur
- Wiederverwendung ausgebauter Materialien
- Zirkuläre Materialintegration im Neubau

## KREFELD BUSINESS

GGK Grundstücksgesellschaft  
der Stadt Krefeld mbH & Co. KG

Monika Zurnatzis  
Tel. +49 02151 82074-27  
monika.zurnatzis@krefeld-business.de

Elmar Klein-Hessling  
Tel. +49 02151 82074-20  
elmar.klein-hessling@krefeld-business.de

[www.krefeld-business.de](http://www.krefeld-business.de)





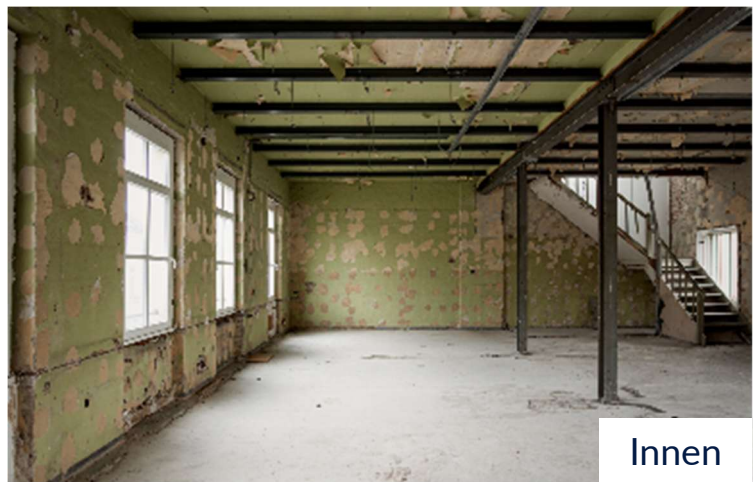
Hof



Reuse



Umbau



Innen





**DER SCHUTZ IHRER PERSONENBEZOGENEN DATEN**  
bei der Verarbeitung ist für uns ein wichtiges Anliegen.  
Nachfolgend erhalten Sie deshalb die Informationspflicht  
nach Art. 13 und 14 der DS-GVO. Sollten Sie diesbezüglich  
Fragen haben, so können Sie sich gerne jederzeit an uns  
wenden unter [info@wfg-krefeld.de](mailto:info@wfg-krefeld.de).

#### NAME & KONTAKTDATEN DES VERANTWORTLICHEN

GGK Grundstücksgesellschaft der Stadt Krefeld mbH & Co.  
KG, Neue Linner Straße 87, 47798 Krefeld

Kontaktdaten des Datenschutzbeauftragten:  
Sie erreichen den Datenschutzbeauftragten der GGK  
Grundstücksgesellschaft der Stadt Krefeld mbH & Co. KG  
unter o.g. Anschrift z. Hd. Herrn Erdmann.

#### VERARBEITUNGSZWECKE & RECHTSGRUNDLAGE

Die Datenverarbeitung erfolgt zum Zweck der  
Vertragsanbahnung, Vertragsdurchführung und Vertrags-  
abwicklung. Die Verarbeitung Ihrer Daten ist nach Art. 6  
Abs. 1 Buchstabe b DS-GVO für die Erfüllung eines  
Vertrags erforderlich.

#### DATENKATEGORIEN & DATENHERKUNFT

Wir verarbeiten nachfolgende Kategorien von Daten, die  
wir von Ihnen selbst erhalten haben:

- Anrede, Vorname, Nachname,
- eine gültige E-Mail-Adresse,
- Anschrift,
- Telefonnummer (Festnetz und/oder Mobilfunk),
- ggf. weitere Daten, die für die Durchführung des  
Vertrags erforderlich sind.

#### EMPFÄNGER

Eine Übermittlung Ihrer personenbezogenen Daten an  
Dritte findet nicht statt.

#### DAUER DER SPEICHERUNG

Nach Beendigung des Vertragsverhältnisses werden die  
Daten nach Artikel 6 Abs. 1 S. 1 lit. c DS-GVO aufgrund  
von steuer- und handelsrechtlichen Aufbewahrungs- und  
Dokumentationspflichten (aus HGB oder AO) gespeichert  
oder Sie in eine darüber hinausgehende Speicherung nach  
Art. 6 Abs. 1 S. 1 lit. a DS-GVO eingewilligt haben.

#### RECHTE DER BETROFFENEN PERSON

Ihnen stehen bei Vorliegen der gesetzlichen  
Voraussetzungen folgende Rechte nach Art. 15 bis 22  
DS-GVO zu: Recht auf Auskunft, Berichtigung, Löschung,  
Einschränkung der Verarbeitung, auf Datenübertragbar-  
keit. Außerdem steht Ihnen nach Art. 14 Abs. 2 Buchstabe  
c in Verbindung mit Art. 21 DS-GVO ein Widerspruchs-  
recht gegen die Verarbeitung zu, die auf Art. 6 Abs. 1  
Buchstabe f DS-GVO beruht.

#### BESCHWERDERECHT BEI DER AUFSICHTSBEHÖRDE

Sie haben gemäß Art. 77 DS-GVO das Recht, sich bei der  
Aufsichtsbehörde zu beschweren, wenn Sie der Ansicht  
sind, dass die Verarbeitung Ihrer personenbezogenen  
Daten nicht rechtmäßig erfolgt. Die Anschrift der für unser  
Unternehmen zuständigen Aufsichtsbehörde lautet:  
Die Landesbeauftragte für den Datenschutz Nordrhein-  
Westfalen, Kavalleriestraße 2-4, 40213 Düsseldorf,  
E-Mail: [poststelle@ldi.nrw.de](mailto:poststelle@ldi.nrw.de)