



GE04-06

Grundstück mitten im Grünen



**KREFELD BUSINESS**

Aus denkbar wird möglich.

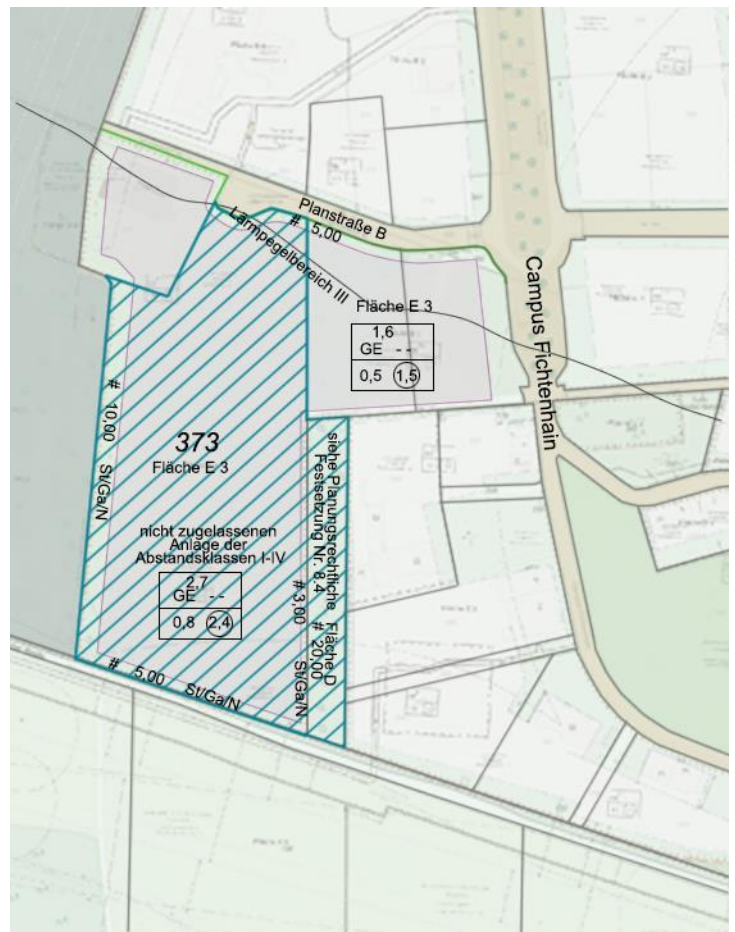


## Exposé

# GE04-06

Das baureife Gewerbegrundstück im Businesspark Fichtenhainer Allee liegt gut sichtbar im Eingangsbereich der Fichtenhainer Allee. Die Zufahrt sowie die Ver- und Entsorgung erfolgen unmittelbar über die Fichtenhainer Allee.

Mit über 400.000 m<sup>2</sup> Bruttobaufläche ist der Businesspark Fichtenhainer Allee das größte zusammenhängende Entwicklungsareal für die Wirtschaft in Krefeld. Hier ist Platz für den produzierenden Mittelstand, für industriennahe Dienstleister, für Büros und Handwerksbetriebe.



### Gemarkung

Fischeln, Flur 27, Flurstück 373

### Verfügbarkeit

sofort

### Baurecht

Gewerbegebiet - GRZ 0,8 / GFZ 2,4

### Bebauungsplan

Nr. 795 - Fichtenhainer Allee - rechtskräftig seit dem 27. Juli 2018

### Nutzungen

Vielfältige Nutzungsmöglichkeiten, wie Produktion, Lager, Handwerk, Verwaltung u.a.

### Baulasten

keine

### Anbindung

3 Minuten zur A 44 Anschlussstelle Krefeld-Fichtenhain  
15 Minuten zum Flughafen Düsseldorf

### Grundstücksgröße

27.060 m<sup>2</sup>

### Preis

110,00 € / m<sup>2</sup>

inklusive öffentlicher Erschließungs- und Kanalanschlussbeiträge, zzgl. Nebenkosten und gesetzl. Mehrwertsteuer

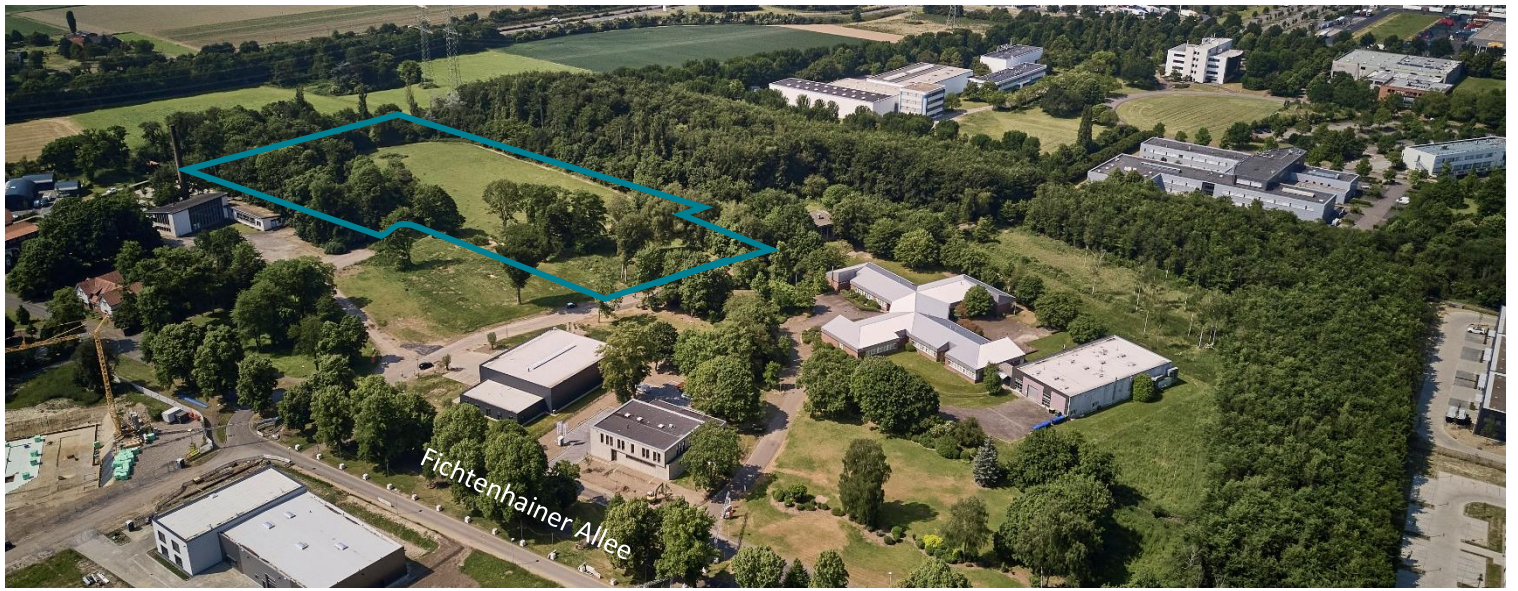
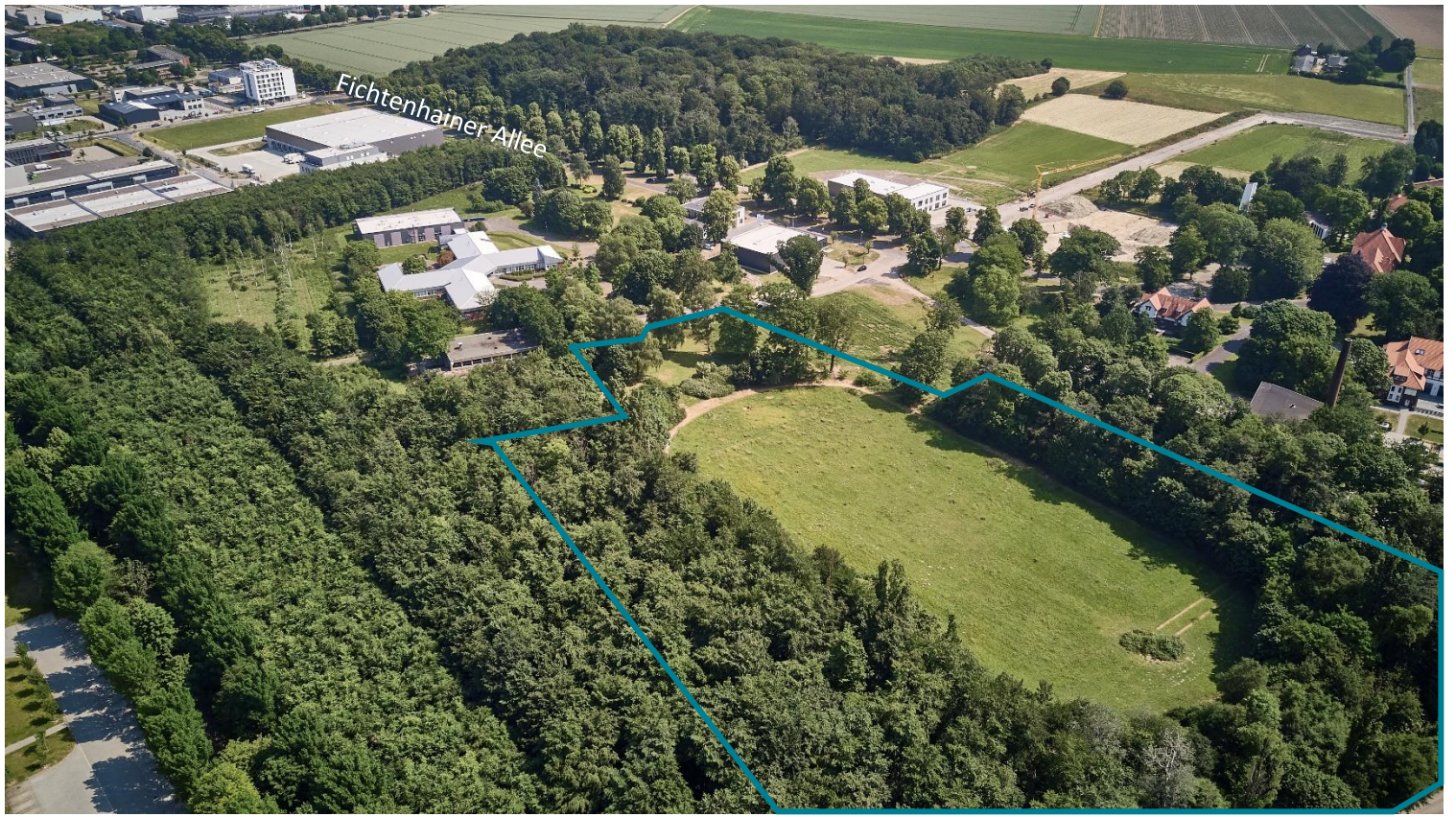
## KREFELD BUSINESS

GGK Grundstücksgesellschaft  
der Stadt Krefeld mbH & Co. KG

Tel. +49 2151 82074-0  
info@krefeld-business.de

[www.krefeld-business.de](http://www.krefeld-business.de)











## DER SCHUTZ IHRER PERSONENBEZOGENEN DATEN

bei der Verarbeitung ist für uns ein wichtiges Anliegen. Nachfolgend erhalten Sie deshalb die Informationspflicht nach Art. 13 und 14 der DS-GVO. Sollten Sie diesbezüglich Fragen haben, so können Sie sich gerne jederzeit an uns wenden unter [info@wfg-krefeld.de](mailto:info@wfg-krefeld.de).

## NAME & KONTAKTDATEN DES VERANTWORTLICHEN

GGK Grundstücksgesellschaft der Stadt Krefeld mbH & Co. KG, Neue Linner Straße 87, 47798 Krefeld

Kontaktdaten des Datenschutzbeauftragten:  
Sie erreichen den Datenschutzbeauftragten der GGK Grundstücksgesellschaft der Stadt Krefeld mbH & Co. KG unter o.g. Anschrift z. Hd. Herrn Erdmann.

## VERARBEITUNGSZWECKE & RECHTSGRUNDLAGE

Die Datenverarbeitung erfolgt zum Zweck der Vertragsanbahnung, Vertragsdurchführung und Vertragsabwicklung. Die Verarbeitung Ihrer Daten ist nach Art. 6 Abs. 1 Buchstabe b DS-GVO für die Erfüllung eines Vertrags erforderlich.

## DATENKATEGORIEN & DATENHERKUNFT

Wir verarbeiten nachfolgende Kategorien von Daten, die wir von Ihnen selbst erhalten haben:

- Anrede, Vorname, Nachname,
- eine gültige E-Mail-Adresse,
- Anschrift,
- Telefonnummer (Festnetz und/oder Mobilfunk),
- ggf. weitere Daten, die für die Durchführung des Vertrags erforderlich sind.

## EMPFÄNGER

Eine Übermittlung Ihrer personenbezogenen Daten an Dritte findet nicht statt.

## DAUER DER SPEICHERUNG

Nach Beendigung des Vertragsverhältnisses werden die Daten nach Artikel 6 Abs. 1 S. 1 lit. c DS-GVO aufgrund von steuer- und handelsrechtlichen Aufbewahrungs- und Dokumentationspflichten (aus HGB oder AO) gespeichert oder Sie in eine darüber hinausgehende Speicherung nach Art. 6 Abs. 1 S. 1 lit. a DS-GVO eingewilligt haben.

## RECHTE DER BETROFFENEN PERSON

Ihnen stehen bei Vorliegen der gesetzlichen Voraussetzungen folgende Rechte nach Art. 15 bis 22 DS-GVO zu: Recht auf Auskunft, Berichtigung, Löschung, Einschränkung der Verarbeitung, auf Datenübertragbarkeit. Außerdem steht Ihnen nach Art. 14 Abs. 2 Buchstabe c in Verbindung mit Art. 21 DS-GVO ein Widerspruchsrecht gegen die Verarbeitung zu, die auf Art. 6 Abs. 1 Buchstabe f DS-GVO beruht.

## BESCHWERDERECHT BEI DER AUFSICHTSBEHÖRDE

Sie haben gemäß Art. 77 DS-GVO das Recht, sich bei der Aufsichtsbehörde zu beschweren, wenn Sie der Ansicht sind, dass die Verarbeitung Ihrer personenbezogenen Daten nicht rechtmäßig erfolgt. Die Anschrift der für unser Unternehmen zuständigen Aufsichtsbehörde lautet: Die Landesbeauftragte für den Datenschutz Nordrhein-Westfalen, Kavalleriestraße 2-4, 40213 Düsseldorf, E-Mail: [poststelle@ldi.nrw.de](mailto:poststelle@ldi.nrw.de)